

ELG Treffen 8. November 2022

Schule und Elternhaus
Kanton Zug



ELG Treffen Schulen Stadt Zug

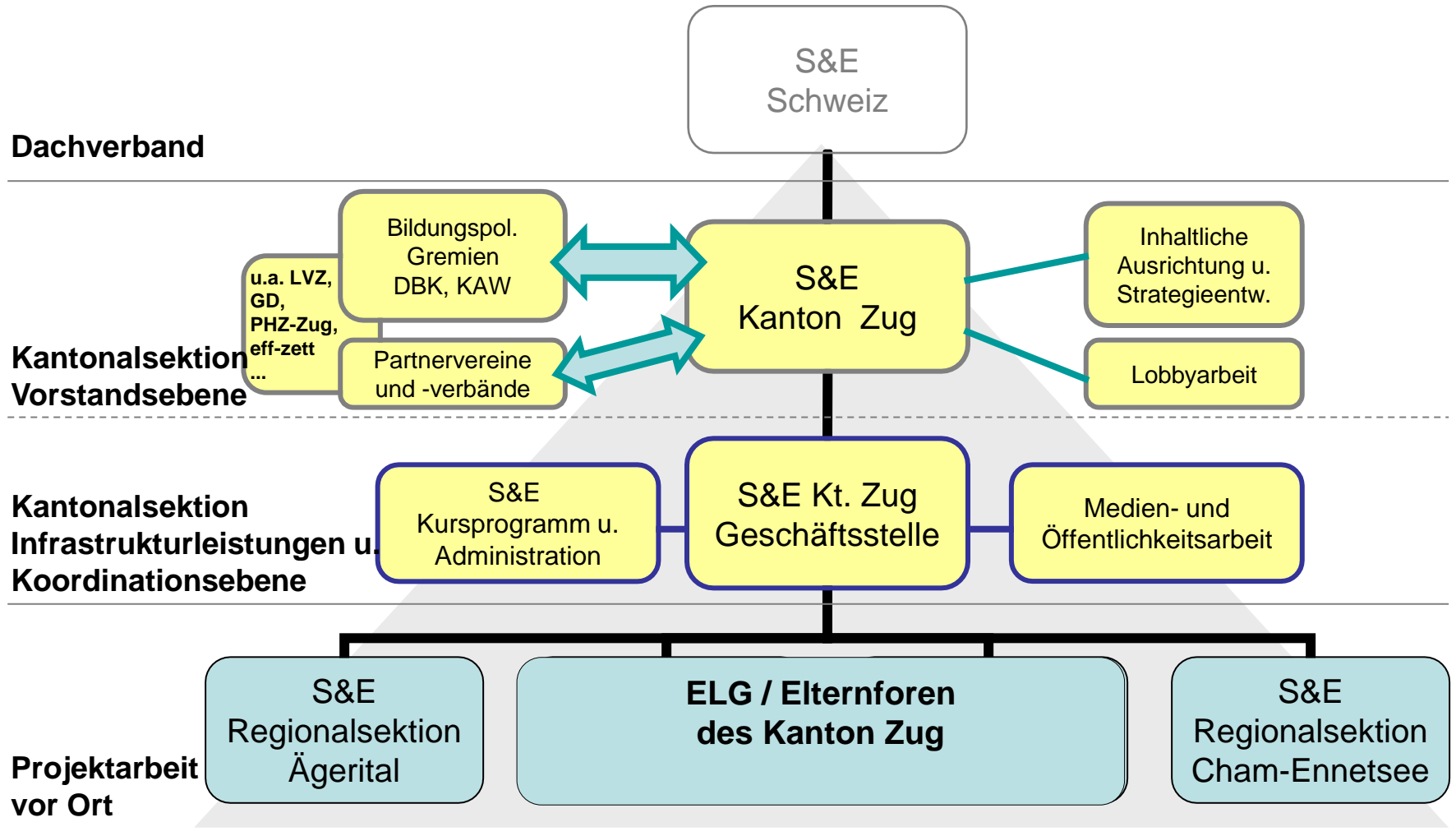
Vorstellung

Schule und Elternhaus S&E Kanton Zug

René Weber, Präsident

Dienstag, 8. November 2022

Schulhaus Guthirt – Mehrzweckraum



	<i>Kindergarten</i>	<i>Primarstufe</i>	<i>Oberstufe</i>	<i>Berufswahl</i>
<i>Eintritt</i>	Fakten	Fakten	Fakten	Fakten
	Veränderungen im Rollenmuster und Beziehungsgefüge			
<i>Kinder</i>		Lerntechniken	Präsentation	Orientierungshilfe
			Projektarbeit	Rhetorik
<i>Eltern</i>	Rechte u. Pflichten der Eltern	Einstufung		
	Kontakte u. Erfahrungsaustausch zwischen Eltern			
<i>Schule</i>	Kommunikation Eltern / Lehrpersonen			
	Elterngespräche vorbereiten und führen			
<i>Problemzonen</i>	Schulpsych. Abklärungen Medienkompetenz			
	Infos und Orientierung zu weiterführenden Hilfen			
	Gewalt	Sexualität	Persönlichkeitsentwicklung	

Aufgaben von S&E

(1) Elternvertretung

- Betrieb Infrastruktur (Geschäftsstelle; Internetauftritt)
- Institutionalisierung der „Elternvertretung“ gem. Schulgesetz
- Entwicklung übergreifender Konzepte für die Schnittstelle Schule / Eltern
- Synergien und Kontaktpflege zu angrenzenden Vereinen in den Bereichen Bildung u. Elternarbeit
- Kantonale Vernehmlassungen und Beratung

(2) Koordination

- Aufnehmen und konsolidieren der regionalen Belange und Anforderungen
- Unterstützung u. Finanzierung von ELG-Projekten und Elternräten
- Bereitstellen von Informationen, Unterstützung zu zentralen Themen und Aktionen (Module)
- Bereitstellung / Unterstützung von Logistik und Infrastruktur (Drucksachen, Kursorganisation, Öffentlichkeitsarbeit,)

(3) Schnittstelle zu S&E Schweiz

- Einbringen der kantonalen Belange über Delegierte
- Aufnehmen und umsetzen zentraler Themen und Aktionen
- Beteiligung an Vernehmlassungen etc.

Gründe für das Mitmachen in einer ELG

- Motivation, sich für die Kinder zu engagieren
- Einsatz für die eigenen Kinder
- Einsatz für alle Kinder – Beitrag für gutes Schulklima
- Hoffnung, etwas bewirken zu können

Mögliche Unterstützung von S&E für die ELG (1):

Was sind Themen, die man mit der Schulleitung besprechen kann / darf?

Was sind Nogo-Themen.

Wie ist die Elternmitwirkung rechtlich abgestützt?

Wie funktioniert die Elternmitwirkung in anderen Gemeinden und Kantonen?

Gibt es Erfolgsgeschichten, die es sich lohnt zu kopieren?

Wie organisiere ich einen Newsletter für ELG Mitglieder?

Mögliche Unterstützung von S&E für die ELG (2):

Woher kriege ich genügend News?

Wie organisiere ich Vorträge und Kurse?

Was für Vorträge und Kurse machen Sinn?

Wie sollen / können verschiedene Elterngruppen
zusammenarbeiten?

Was für Informationen gehören auf eine Website?

Mögliche Unterstützungen seitens der Schulen und der Stadt für die ELG:

Prominente Aufführung auf der Stadt- und der Schulwebsite?

In Briefen an die Eltern die Elterngruppen „wärmstens empfehlen“ ?

Lehrpersonen bei allen Elterngesprächen auf die Elterngruppen aufmerksam machen und auf die Vorteile hinweisen?

Elterngruppen bevorzugt mit Neuigkeiten beliefern, damit sie diese „exklusiv“ an die Mitglieder der Elterngruppen weitergeben kann?

ELG Treffen 8. November 2022

Schule und Elternhaus
Kanton Zug



www.schule-elternhaus.ch

www.schule-elternhaus.ch/zug

zug@schule-elternhaus.ch